

**バスケットボール  
競技規則  
第4条 4-4  
その他の身につけるもの**

**具体例**

東京都高等学校体育連盟  
バスケットボール女子専門部

競技委員会  
審判委員会  
(2026～)

## 競技委員会説明資料

### 会場掲示可

### SNS等への掲載不可

プレーヤーが競技中に身につけられるものは、「2026バスケットボール競技規則 第4条4-4 その他の身につけるもの」に準ずるものとします。出場チームは、以下の項目をお読みいただき、競技中に着用可能なものと、不可なものを事前にしっかり確認してください。

## JBA競技規則 第4条 4-4 その他の身につけるもの

### ★プレーヤーが競技中に身につけられるもの

#### 色の指定あり

・マウスガード（無色透明のみ使用可能）

#### 色の指定なし

##### チームで色を揃える必要があるもの①

- ・コンプレッションウェア
- ・ヘッドギア
- ・リストバンド（※1）
- ・ヘッドバンド（※1）
- ・サポーター類
- ・ヘアバンド
- ・手甲

##### チームで色を揃える必要があるもの②

- ・ソックス
- ・マスク

##### チームで色を揃える必要がないもの

- ・十分にパッドで覆われている肩、上腕、大腿部や下腿部の防具
- ・膝の装具（※2）
- ・負傷した鼻のプロテクター
- ・眼鏡
- ・テーピング
- ・足首の装具（※2）

※チームで色を揃える必要があるもの①と②（ソックス・マスク）の色を揃える必要はありません。

（※1）最大10cmの幅で、繊維素材のもの。

（※2）装具とは、骨折や術後の治療に必要となる固定や免荷装具のことで、病院で診察を受け、医師の処方のもとに製作し、一時的に使用されるものです。スポーツショップなどで購入した市販サポーター類は含みません。

★プレイヤーが競技中に身につけられるものについて(詳細)

※このページに掲載のものが全てではありません。

**チームで色を揃える必要があるもの**

・腕や脚のコンプレッションウェア(シャツ/パワータイツ)

※無地・単色、広告掲載不可



・リストバンド/ヘッドバンド

※最大10cmの幅で、繊維素材のもの



・ヘッドギア



・ヘアバンド



・腕のサポーター



・膝のサポーター



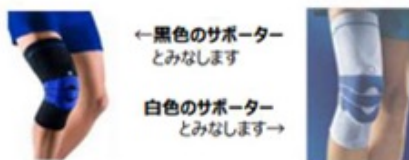
・指、手および手首のサポーター



・肩のサポーター



・足首のサポーター



←黒色のサポーター  
とみなします

白色のサポーター  
とみなします→

・肘のサポーター



・大腿部のサポーター



※部分的に色の違う箇所を  
覆う必要はありません。

・手甲



★プレーヤーが競技中に**身につけられる**ものについて(詳細)

※このページに掲載のものが全てではありません。

## チームで色を揃える必要がないもの

・眼鏡



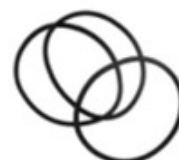
・鼻のプロテクター



・テーピング



・ヘアゴム (飾り付きはNG)



・膝の装具



・足首の装具



装具とは、骨折や術後の治療に必要となる固定や免荷装具のことで、病院で診察を受け、医師の処方のもとに製作し、一時的に使用されるものです。

※スポーツショップなどで購入した市販のサポーター類は含みません。

## 競技中 (ウォーミングアップ含む) に使用できないマスクの種類



★換気口にプラスチック製品の部品がある物やマスク自体がプラスチック製品、フェイスマスク様の首まで覆われているもの等は使用できません。

★プレイヤーが競技中に**身につけられない**ものについて(詳細)

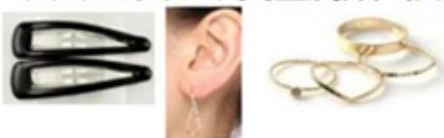
※このページに掲載のものが全てではありません。

- ・柔らかいパッドで覆われていても、指、手、手首、肘や前腕の防具、ヘルメット、固定具や支持具で、皮革、プラスチック、合成樹脂、金属、その他硬い素材で作られているもの。



- ・他のプレイヤーに切り傷やすり傷を与えるようなもの (爪は短く切っておくこと)

- ・ヘアアクセサリや貴金属類 (飾り付きヘアゴムも含む)



- ・点滅するライト、反射素材やその他装飾物が付いたシューズ



- ・商業的、宣伝的、チャリティー目的の名前やマーク、ロゴやその他特定できるもの



- ・スカーフスタイルのヘッドバンド (ハチマキ含む) <競技規則解説 (インタープリテーション) 4-4,4-5>



- ・コンプレッションではないシャツ状のもの (ユニフォームからはみ出すもの)  
<競技規則解説 (インタープリテーション) 4-6>



- ・無色透明以外のマウスピース (メーカーロゴ、番号・名前が入っているものも着用不可)



# コンプレッションシャツについて (インタープリテーション4-6補足説明)

## •コンプレッションシャツとは

身体にぴったりフィットするものを指します。

•素材はコンプレッションシャツであって、すき間があったり、皺が寄った状態ではTシャツとみなされ、試合中に着用できません。

(試合中に見つかった場合は脱いで頂きます。)